

Motorsägenschein A:

- ✓ Nach SVLFG Vorschriften
- ✓ Funktion der Motorsäge
- ✓ Sichere Handhabung der Motorsäge
- ✓ Schnitttechniken an liegendem Holz
- ✓ Praxisübungen
- ✓ Zertifikat



Wir vermitteln Ihnen die **Grundkenntnisse** im Umgang mit der Motorsäge nach den Vorgaben der SVLFG in Theorie (am Vormittag) und Praxisübungen (am Nachmittag).

Nach erfolgreicher Teilnahme erhalten Sie ein **Zertifikat**. Hierfür erfolgt eine Lernerfolgskontrolle während der theoretischen und praktischen Ausbildung.

Interesse? Melden Sie sich – wir bieten Termine an!

Wann und wo?
Termine nach Absprache
Twiste oder Reinhardshausen

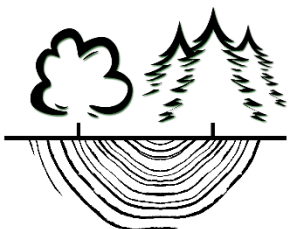
Teilnehmer?
min. 18 Jahre, max. 9 Pers.

Preis?
200,- €/Person (inkl. MwSt.)

Erforderliche Ausrüstung (selbst mitzubringen):

Schutzhelm mit Gehörschutz und Visier (mit CE-Kennzeichnung und FPA-Prüfzeichen), Schnittschutzhose Klasse 1 (EN ISO 11393), Schnittschutzhuhe (EN ISO 17249) und feste Arbeitshandschuhe.

Die Teilnahme erfordert die körperliche und geistige Eignung im Sinne VSG 1.1 § 2.



Kommunalwald

Waldeck-Frankenberg GmbH

Mehr Infos:

www.kommunalwald.de

Motorsägenschein B:

- ✓ Nach SVLFG Vorschriften
- ✓ Funktion der Motorsäge
- ✓ Sichere Handhabung der Motorsäge
- ✓ Schnitttechniken an liegendem Holz und Holz unter Spannung
- ✓ Praxisübungen
- ✓ Zertifikat



Wir vermitteln Ihnen die **Grundkenntnisse** im Umgang mit der Motorsäge nach den Vorgaben der SVLFG in Theorie (am Vorabend) und Praxisübungen (am Folgetag).

Nach erfolgreicher Teilnahme erhalten Sie ein **Zertifikat**. Hierfür erfolgt eine Lernerfolgskontrolle während der theoretischen und praktischen Ausbildung.

Vor Ort Schulungen für Feuerwehren zu Sonderkonditionen möglich.

Interesse? Melden Sie sich – wir bieten Termine an!

Wann und wo?
Termine nach Absprache
Twiste oder Reinhardshausen

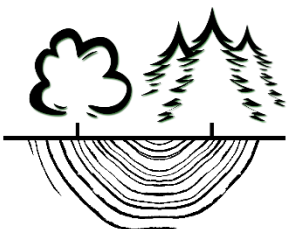
Teilnehmer?
min 18 Jahre, max. 7 Pers.

Preis?
280,- €/Person (inkl. MwSt.)

Erforderliche Ausrüstung (selbst mitzubringen):

Schutzhelm mit Gehörschutz und Visier (mit CE-Kennzeichnung und FPA-Prüfzeichen), Schnittschutzhose Klasse 1 (EN ISO 11393), Schnittschutzhuhe (EN ISO 17249) und feste Arbeitshandschuhe.

Die Teilnahme erfordert die körperliche und geistige Eignung im Sinne VSG 1.1 § 2.



Kommunalwald
Waldeck-Frankenberg GmbH

Mehr Infos:

www.kommunalwald.de